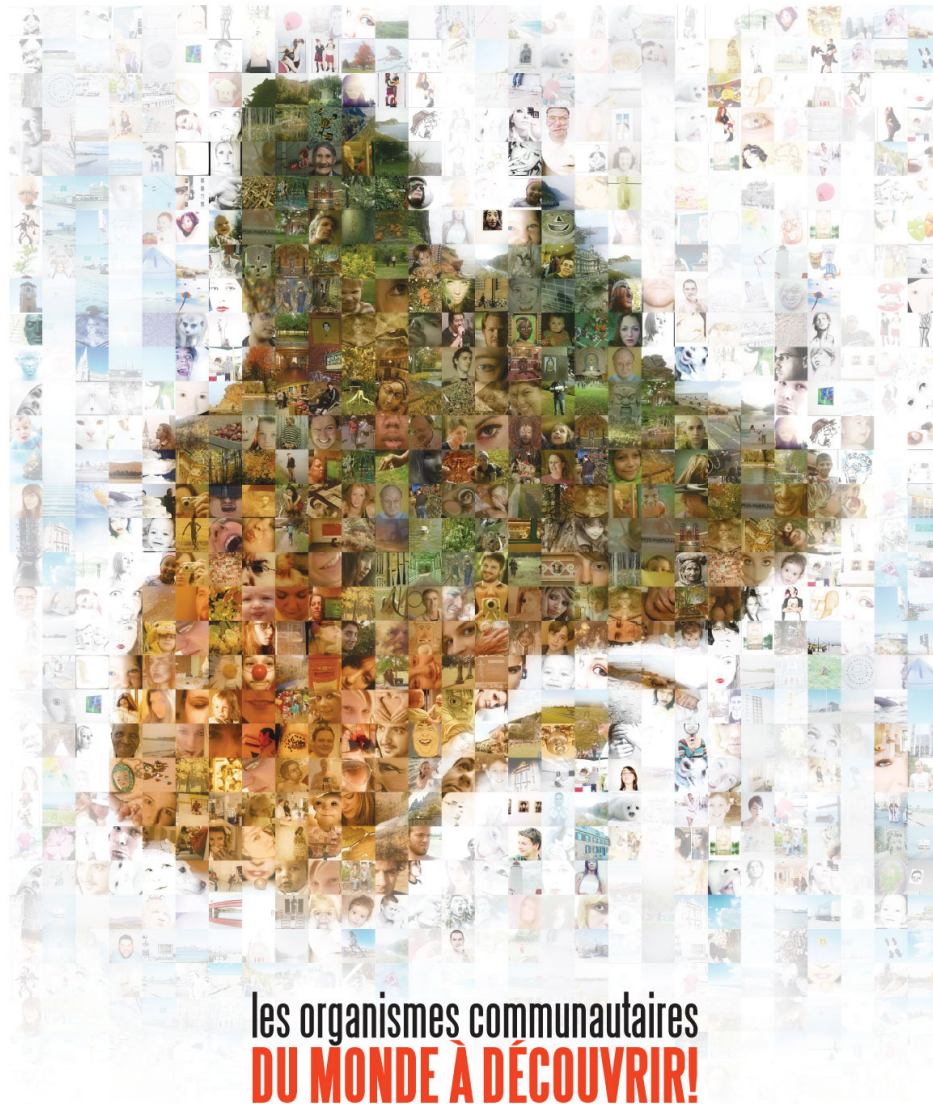


# BOTTIN DES ORGANISMES COMMUNAUTAIRES AUTONOMES

membres de la Table régionale des organismes communautaires de Lanaudière



## les organismes communautaires **DU MONDE À DÉCOUVRIR!**

2800 organismes, 22 000 travailleuses et travailleurs et plus de 2 millions de personnes rejointes chaque année: les organismes communautaires font partie intégrante de notre paysage social québécois.

Les organismes communautaires en santé et services sociaux sont des acteurs incontournables pour l'amélioration de la qualité de vie des gens et des communautés. Ils sont des milieux permettant l'affirmation et le développement de l'exercice de citoyenneté des individus. Ils oeuvrent auprès des jeunes, des femmes, des hommes, des familles, des personnes âgées, handicapées, itinérantes, immigrantes, en perte d'autonomie, sidéennes, déficientes intellectuelles, vivant des problèmes en santé mentale ou physique, etc... Ils travaillent à construire une société juste et équitable.

*Les organismes communautaires : une richesse collective qui vous appartient!*



La Coalition des Tables Régionales  
d'Organismes Communautaires  
<http://www.brogard.com>

### Répertoire par MRC :

MRC d'Autray	P. 3
MRC Joliette	P. 4
MRC l'Assomption	P. 7
MRC Les Moulins	P. 8
MRC Matawinie	P. 10
MRC Montcalm	P. 11

## Les organismes communautaires DU MONDE À DÉCOUVRIR!

### Saviez-vous qu'au cœur de notre paysage lanauchois se trouve une richesse qui vous appartient ?

Cette richesse, ce sont les organismes communautaires autonomes qui œuvrent à la grandeur du territoire de Lanaudière! Tous les jours, des centaines de citoyens et citoyennes côtoient ces ressources que ce soit à titre d'usager, de bénévole, de salarié ou de membre. Ainsi, ils participent à faire des organismes communautaires des milieux animés où règnent des valeurs communes de respect, de justice sociale, d'entraide, de solidarité, d'autonomie, de prise en charge et de démocratie.

Les organismes communautaires sont initiateurs d'actions quotidiennes issues des réalités et des besoins vécus par les résidentEs de la région. La richesse de ces actions est perceptible par leur diversité, leur accessibilité et leurs approches.

Les organismes communautaires jouent un rôle de premier plan dans la vie des citoyens et citoyennes de la région. Ils sont présents pour les femmes, les hommes, les jeunes, les familles, les personnes handicapées, les personnes âgées, les personnes démunies et ils abordent des problématiques telles que le décrochage scolaire, la toxicomanie, la santé mentale, la santé physique, la discrimination, l'itinérance, l'hébergement, le logement social, l'immigration, l'employabilité, l'alphabétisation, etc.

### Une richesse collective à votre portée !

---

#### LA MISSION DE LA TROCL



La Table régionale des organismes communautaires de Lanaudière (TROCL) regroupe plus de 160 organismes communautaires de la région. Les buts poursuivis par la TROCL le sont dans une perspective de changement social afin d'améliorer les conditions de vie des citoyens et des citoyennes de la région de Lanaudière.

La mission de la TROCL est de:

- ❖ **Regrouper** les organismes et bénévoles de Lanaudière intéressés à participer au développement de leur milieu et à promouvoir leurs intérêts économiques et sociaux;
- ❖ **Promouvoir et défendre** les intérêts de ses membres auprès des instances gouvernementales ou de tout autre organisme relié de près ou de loin à son développement par l'élaboration et la mise en place de politiques communes, de stratégies et de représentations politiques;
- ❖ **Accroître** la visibilité et la reconnaissance de ses membres en faisant connaître leurs besoins, leurs ressources et leurs réalisations;
- ❖ **Développer, promouvoir et faire reconnaître** l'importance de l'action communautaire et bénévole autonome dans Lanaudière par la concertation, la mise en commun des ressources, le partage de services et des outils, la formation, l'échange, la solidarité et tout autre moyen jugé pertinent par ses membres.

# MRC d'Autray

## Secteur Éducation populaire/Alphabétisation

### Au bord des mots

171, St-Antoine nord Lavaltrie Qc J5T 2G6  
(450) 586-0820

### Groupe populaire Déclic

584, Montcalm Berthierville Qc J0K 1A0  
(450) 836-1079

## Secteur Faible revenu

### Aux trouvailles de Mandeville

80, rue St-Charles-Borromée Mandeville Qc J0K 1L0  
(450) 835-7207

### Carrefour Émilie de Lanoraie inc.

361-A Notre Dame Lanoraie Qc J0K 1E0  
(450) 887-0090

### Centre d'entraide Mandeville inc.

61, Paquin Mandeville Qc J0K 1L0  
(450) 835-4951

### Comptoir alimentaire L'Essentiel de Lavaltrie

1400, rue Notre-Dame # 203 Lavaltrie Qc J5T 1M6  
(450) 586-1020

### Groupe d'entraide En toute amitié

170, Ste-Foy, C.P. 606 Berthierville Qc J0K 1A0  
(450) 836-6966

### Groupe populaire d'entraide de Lavaltrie (GPEL)

160, St-Antoine nord Qc J5T 2G1  
(450) 586-3536

### La Clef familiale St-Barthélemy

1980, rue Bonin, local 503 St-Barthélemy (Qc) J0K 1X0

### Source de vie St-Gabriel

147, rue Beausoleil St-Gabriel-de-Brandon Qc J0K 2N0  
(450) 835-1837

## Secteur Famille

### Action famille Lanoraie inc.

42, Louis-Joseph Doucet Lanoraie Qc J0K 1E0  
(450) 887-2624

## Action famille Lavaltrie

1725, rue Notre-Dame Lavaltrie Qc J5T 1S2  
(450) 586-0733

## Cible famille Brandon

15, rue Monday St-Gabriel-de-Brandon Qc J0K 2N0  
(450) 835-9094

## Maison de la famille Aux quatre vents

85, Iberville Berthierville Qc J0K 1A0  
(450) 836-3770

## \* Table régionale des organismes communautaires familles de Lanaudière (TROCF)

15, rue Monday St-Gabriel-de-Brandon Qc J0K 2N0  
(450) 835-9094

## Secteur Femme

## Avec des Elles

158, rue Marcel St-Gabriel-de-Brandon Qc J0K 2N0  
(450) 835-3393

## Secteur Jeunesse

## Enfance Libre Lanaudière

5111, ch. Du Lac, local 10 St-Gabriel-de-Brandon Qc J0K 2N0  
(450) 835-0900

## Le Relais jeunesse de Lavaltrie

34, montée Guy-Mousseau Lavaltrie (Qc) J5T 3B2

## Maison des jeunes Place Jeunesse Berthier

301, rue Melchers Berthierville Qc J0K 1A0  
(450) 836-1276

**Maison des jeunes Sens Unique secteur Brandon**  
178, rue Dequoy St-Gabriel-de-Brandon Qc J0K 2N0  
(450) 835-9993

## Travail de rue Lavaltrie (TRUEL)

20, rue St-Antoine Nord, C.P. 93 Lavaltrie Qc J5T 4A9 (450) 586-0080

## Secteur Multiclientèle

## Centre d'action bénévole d'Autray

180, rue Champlain, C.P. 1439 Berthierville Qc J0K 1A0  
(450) 836-7122

\* Organismes desservant plus d'une MRC ou l'ensemble de la région de Lanaudière.

### **Centre de bénévolat Brandon**

247, rue Beauvilliers St-Gabriel-de-Brandon Qc J0K 2N0  
(450) 835-9033

### **Le réseau des aidants naturels d'Autray**

588, rue Montcalm, bureau 220 Berthierville Qc J0K 1A0  
(450) 836-0711

#### **Secteur Personnes âgées**

### **Association québécoise de défense des droits des personnes retraités et préretraités Brandon**

30, rue St-Gabriel St-Gabriel-de-Brandon Qc J0K 2N0  
(450) 835-4707

#### **Secteur Personnes handicapées**

### **Association des personnes handicapées de Brandon**

153, Michaud, bureau # 3 St-Gabriel-de-Brandon Qc J0K 2N0  
(450) 835-9313

### **Association des personnes handicapées secteur Berthier**

588, Montcalm, C.P. 892 suite 213  
Berthierville QcJ0K 1A0  
(450) 836-6877

#### **Secteur Santé mentale**

### **Centre d'entraide en santé mentale Brandon " Le croissant de lune "**

168, rue St-Pierre St-Gabriel-de-Brandon Qc J0K 2N0  
(450) 835-7222

### **Groupe d'entraide en santé mentale Berthier- Lavaltrie " L'envol "**

588, rue Montcalm Berthierville Qc D'Autray J0K 1A0  
(450) 836-4999

#### **Secteur Santé physique**

### **Santé à cœur d'Autray Matawinie**

C.P. 982 St-Gabriel-de-Brandon Qc D'Autray J0K 2N0  
(450) 835-3592

## MRC Joliette

#### **Secteur Alco/toxico**

### **\* Le Réseau communautaire d'aide aux alcooliques et autres toxicomanes**

200, De Salaberry Joliette Qc J6E 4G1  
(450) 759-4545

#### **Secteur Défense collective des droits**

### **\* Association coopérative d'économie familiale de Lanaudière (ACEF)**

200, De Salaberry, local 124 Joliette Qc J6E 4G1  
(450) 756-1333

### **\* Action dignité Lanaudière**

144, St-Joseph Joliette Qc J6E 5C4  
(450) 756-1155

### **\* Comité régional des assistés sociaux de Lanaudière**

144, St-Joseph Joliette Qc J6E 5C4  
(450) 753-9653

### **\* Regroupement des usagers de transport adapté de Lanaudière (RUTAL)**

200, De Salaberry Joliette Qc J6E 4G1  
(450) 755-2221

#### **Secteur Éducation populaire/Alphabétisation**

### **La Maison populaire de Joliette**

712, De Lanaudière Joliette Qc J6E 7N2  
(450) 759-7977

### **\* Mouvement d'éducation populaire autonome de Lanaudière (MÉPAL)**

144, St-Joseph Joliette Qc J6E 5C4  
(450) 752-4700

#### **Secteur Faible revenu**

### **\* Hébergement d'urgence Lanaudière**

Adresse confidentielle  
(450) 753-7735

**La manne quotidienne**

160, rue Hélène-Boullé Joliette Qc J6E 2R6  
(450) 755-6078

**La Soupière de Joliette**

712, De Lanaudière, C.P. 114 Joliette (Qc) J6E 3Z3  
(450) 755-6616

**\* Moisson Lanaudière**

1450, De Lanaudière Joliette Qc J6E 3P2  
(450) 755-6049

**Secteur Famille****\* Ateliers éducatifs Les petits mousses**

994, De Lanaudière Joliette Qc J6E 3N6  
(450) 759-3327

**\* La joujouthèque Farfouille inc.**

845, rue St-Louis, entrée Lavaltrie Joliette Qc J6E 3A3  
(450) 752-2587

**Maison Parent-Aise**

98, St-Pierre sud Joliette Qc J6E 5Y6  
(450) 752-0582

**Secteur Femme****Centre d'aide et de lutte contre les agressions à caractère sexuel (CALACS Coup de cœur)**

C.P. 31 Joliette Qc J6E 3Z3  
(450) 756-4999

**Centre de femmes Marie-Dupuis**

241, boul. Antonio-Barrette Notre-Dame-des-Prairies Qc J6E 1E9  
(450) 752-5005

**Maison d'accueil La Traverse**

C.P. 491 Joliette Qc J6E 3Z9  
(450) 759-5882

**Maison Pauline Bonin**

144, St-Joseph bureaux 2-04, 2-05 Joliette Qc J6E 5C4  
(450) 752-6730

**\* Table de concertation des groupes de femmes de Lanaudière (TCGFL)**

144, St-Joseph bureau 214 Joliette Qc J6E 5C4  
(450) 752-0049

*\* Organismes desservant plus d'une MRC ou l'ensemble de la région de Lanaudière.*

**Association pour les jeunes de la rue de Joliette**

144, rue St-Joseph Joliette Qc J6E 5C4 (450) 753-3692

**\* Les grands frères grandes sœurs de Lanaudière**

144, St-Joseph Joliette Qc J6E 5C4  
(450) 759-2654

**\* Maison d'hébergement Accueil jeunesse Lanaudière**

1094, boulevard Manseau Joliette Qc J6E 3G8  
(450) 759-4610

**Maison d'hébergement jeunesse Roland-Gauvreau**

638, Base de roc Joliette Qc J6E 5P7  
(450) 755-2778

**Maison des jeunes Café-rencontre 12-17 du Grand Joliette**

34, 1ère avenue Notre-Dame-des-Prairies Qc J6E 1R8  
(450) 756-4794

**Maison des jeunes La Piaule de Joliette**

422, St-Pierre Sud Joliette Qc J6E 8R7  
(450) 753-2888

**\* REPARS, organisme de justice alternative**

200, De Salaberry Joliette Qc J6E 4G1  
(450) 755-3815

**Secteur Multiclientèle****Centre d'action bénévole Émilie-Gamelin**

80, Wilfrid-Ranger St-Charles-Borromée Qc J6E 8M7  
(450) 756-2005

**Secteur Multisectoriel****\* Comité régional d'éducation pour le développement international de Lanaudière (CRÉDIL)**

200, De Salaberry Joliette Qc J6E 4G1  
(450) 756-0011

**\* Centre régional de formation de Lanaudière**

144, St-Joseph Joliette Qc J6E 5C4  
(450) 755-2700

**\* Groupe d'aménagement de logements populaires de Lanaudière (Le GALOP)**

457, rue Laval Joliette Qc J6E 5G9  
(450) 759-8488

**\* Perspectives nouvelles inc.**

245, Papineau Joliette Qc J6E 2K8  
(450) 755-3244

**Secteur Personnes âgées**

**Association québécoise de défense des droits des personnes retraitées et préretraitées MRC Joliette**

144, St-Joseph, local 320 Joliette Qc J6E 5C4

(450) 760-9105

**Les amis des aînés de Lanaudière inc.**

412, 1ère avenue Crabtree Qc J0K 1B0

(450) 754-2348

**Secteur Personnes handicapées**

**Association des personnes handicapées physiques et sensorielles secteur Joliette**

200, de Salaberry Joliette Qc J6E 4G1

(450) 759-3322

**\* Association des Sourds de Lanaudière Inc.**

200, rue de Salaberry, local 312 Joliette Qc J6E 4G1

**(450) 752-1426**

**Association régionale de loisirs pour personnes handicapées de Lanaudière (ARLPHL)**

200, de Salaberry Joliette Qc J6E 4G1

(450) 752-2586

**\* Association sclérose en plaques de Lanaudière**

200, de Salaberry Joliette Qc J6E 4G1

(450) 753-5545

**\* Corporation les enfants de ma rue**

638, boulevard Base de Roc Joliette Qc J6E 5P7

(450) 752-2608

**Entraide pour la déficience intellectuelle du Joliette Métropolitain (EDIJM)**

144, St-Joseph Joliette Qc J6E 5C4

(450) 759-9621

**L'Arche Joliette**

144, St-Joseph, bureau 3-12 Joliette Qc J6E 5C4

(450) 759-0408

**Les maisons d'à côté Lanaudière**

639, Henri-Châlin Joliette Qc J6E 0A4

(450) 755-6913

**Les répits de Gaby**

51, 19e rue Crabtree Qc J0K 1B0

(450) 754-2782

*\* Organismes desservant plus d'une MRC ou l'ensemble de la région de Lanaudière.*

**\* Société de l'autisme région Lanaudière**

200, De Salaberry Joliette Qc J6E 4G1

(450) 759-9788

**\* Table de concertation régionale des associations de personnes handicapées de Lanaudière (TCRAPHL)**

200, De Salaberry, bureau 311 Joliette Qc J6E 4G1

(450) 755-1488

**Secteur Santé mentale**

**\* Centre d'aide pour hommes de Lanaudière CAHo**

688, boul. Manseau Joliette Qc J6E 3E6

(450) 756-4934

**\* Centre de prévention du suicide de Lanaudière (CPS Lanaudière)**

C.P. 39 Joliette Qc J6E 3Z3

(450) 759-6116 ou 1-866-appelle (1-866-277-3553)

**La Bonne étoile**

517, Archambault Joliette Qc J6E 2W6

(450) 759-8853

**\* La Lueur du phare de Lanaudière**

676, boul. Manseau Joliette Qc J6E 3E6

(450) 752-4544

**Secteur Santé physique**

**\* Association régionale de la fibromyalgie de Lanaudière**

200, de Salaberry, local 313 Joliette Qc J6E 4G1

(450) 755-1184

**\* Association Un cœur pour tous Lanaudière**

390, rue Garneau, app. 302 Joliette Qc J6E 8C8

(450) 889-5878

**\* Aux Couleurs de la Vie Lanaudière**

144, St-Joseph Joliette Qc J6E 5C4

(450) 752-4436

**\* Cancer-aide Lanaudière**

80, Wilfrid-Ranger St-Charles-Borromée Qc J6E 8M7

(450) 756-0869

**\* Société Alzheimer Lanaudière**

144, St-Joseph, bureau 315 Joliette Qc J6E 5C4

(450) 759-3057

## Secteur Faible revenu

### Fin à la faim...

300, Des Bouleaux Charlemagne Qc J5Z 4A7  
(450) 654-3871

## Secteur Femme

### Inter-femmes

21, rue Alain Repentigny Qc J6A 5C9  
(450) 654-9621

### Regard en Elle

C.P. 147 Repentigny Qc  
J6A 5H7  
(450) 582-6000

## Secteur Jeunesse

### \* L'Avenue, justice alternative

818, rue Notre-Dame, bureau 150 Repentigny Qc J5Y 1B7  
(450) 581-1459

### Maison des jeunes "Le rivage" de St-Sulpice

1101, rue Notre-Dame St-Sulpice Qc J5W 3W2  
(450) 589-1264

### Maison des jeunes de Repentigny

50, Thouin Repentigny Qc J6A 4J4  
(450) 581-8159

### Maison des jeunes de l'Épiphanie

125, rue des Sulpiciens L'Épiphanie Qc J5X 2Y5  
(450) 588-6333

### Maison des jeunes L'Escapade de l'Assomption

156, rue du Portage l'Assomption Qc J5W 3G2  
(450) 589-1208

### Travail de rue Repentigny

C.P. 95 Repentigny Qc J6A 5H7  
(450) 582-1619

## Secteur Multiclientèle

### Service bénévole comté l'Assomption

50, rue Thouin, local 108 Repentigny Qc J6A 4J4  
(450) 581-5033

## Regroupement des aidants naturels de l'Assomption (RANCA)

50, Thouin, bureau 101 Pavillon Richelieu  
Repentigny Qc J6A 4J4  
(450) 657-0514

## Secteur Multisectoriel

### Corporation développement communautaire MRC L'Assomption

50, rue Thouin Repentigny (Qc) J6A 4j4  
(450) 581-5402

## Secteur Personnes âgées

### Association québécoise de défense des droits des personnes retraitées et préretraitées L'Assomption

50, rue Thouin, Pavillon Richelieu-bureau 244  
Repentigny Qc J6A 4J4  
(514) 984-7902

### Services amitiés l'Assomption

255, rue Ste-Étienne l'Assomption Qc J5W 1W7  
(450) 589-3266

## Secteur Personnes handicapées

### Association des devenus sourds et des malentendants du Québec

50, Thouin, bureau 232 Pavillon Lions  
Repentigny Qc J6A 4J4 (450) 657-8500

### Association des personnes handicapées physiques Rive-Nord inc.

50, Thouin # 113 Repentigny Qc J6A 4J4  
(450) 654-8279

### Les amis de la déficience intellectuelle Rive-Nord

50, Thouin, local 213 Repentigny Qc J6A 4J4  
(450) 585-3632

## Secteur Santé mentale

### Le Tournesol de la Rive-Nord

222, rue Notre-Dame Repentigny Qc J6A 2R2  
(450) 657-1608

### \* Les services de crise de Lanaudière

1-800-436-0966

*\* Organismes desservant plus d'une MRC ou l'ensemble de la région de Lanaudière.*

# MRC Les Moulins

## Secteur Alco/toxico

### Uniatox Des Moulins

185, chemin des Anglais Mascouche Qc J7L 3N8  
(450) 968-0363

## Secteur Défense collective des droits

### Action populaire Des Moulins

212, chemin des Anglais Mascouche Qc J7L 3N9  
(450) 477-8985

## Secteur Faible revenu

### Hébergement d'urgence Terrebonne

C.P. 940043 Terrebonne Qc J6W 5V4  
(450) 471-4664

## Secteur Famille

### Carrefour familial des Moulins

427, rue Léveillé Terrebonne Qc J6W 1Z7  
(450) 492-1257

### \* Nourri-source Lanaudière

C.P. 76044 Mascouche Qc J7K 3N9  
(514) 524-9696

## Secteur Femme

### Centre d'aide et de lutte contre les agressions à caractère sexuel (CALACS La Chrysalide )

C.P. 82080 Lachenaie Qc J6X 4B2  
(450) 964-7888

## Centre F.A.M. des Moulins

502, Langlois Terrebonne Qc J6W 4C3  
(450) 964-5827

## Regroup'Elles

C.P. 82020 Terrebonne Qc J6X 4B2  
(450) 964-4404

## Secteur Jeunesse

### Café de rue de Terrebonne

654, St-Pierre Terrebonne Qc J6W 1C8  
(450) 964-3104

### Centre Le Diapason

1731, Maple Mascouche Qc J7L 2K9  
(450) 477-6201

### \* Le Néo - association de jeunes allosexuels de Lanaudière

83, St-Louis Terrebonne Qc J6W 1H2  
(450) 964-1860

### Maison des jeunes « La Barak » de Mascouche

2522, Ste-Marie Mascouche (Qc) J7K 1M5  
(450) 966-9290

## Secteur Multiclientèle

### Centre d'action bénévole des Moulins

298, rue Joseph-Guay Terrebonne Qc J6W 4S3  
(450) 964-9898

\* Organismes desservant plus d'une MRC ou l'ensemble de la région de Lanaudière.



**Secteur Multisectoriel**

**\* Tous les enfants de l'autre monde**

298, rue Joseph-Guay Terrebonne Qc J6W 4S3  
(450) 729-0917

**Secteur Personnes âgées**

**Association québécoise de défense des droits des personnes retraitées et préretraitées Des Moulins**

2500, boul. Mascouche, bureau 115  
Mascouche Qc J7K 0H5  
(450) 966-9513

**Centre communautaire Les amis de Lamater**

695, Ouimet Terrebonne Qc J6W 3B1  
(450) 492-0030

**Secteur Personnes handicapées**

**\* Association de parents d'enfant trisomique-21 Lanaudière**

206, chemin des Anglais Mascouche Qc J7L 3N9  
(450) 477-4116

**\* Association des personnes handicapées visuelles du Sud de Lanaudière**

2500, boulevard Mascouche, local 118  
Mascouche Qc J7K 0H5  
450) 474-8268

**\* Association québécoise de la dysphasie, région Lanaudière**

2500, boul. Mascouche, local 215  
Mascouche Qc J7K 0H5  
(450) 474-8870

**Secteur Santé mentale**

**Habitat Jeunesse Mascouche**

2973, chemin Ste-Marie Mascouche Qc J7K 1N8  
(450) 474-4938

**Le vaisseau d'or (des Moulins)**

453, rue St-Louis Terrebonne Qc J6W 1H8  
(450) 964-2418

**Secteur Santé physique**

**Albatros 14**

2500, boul. Mascouche, local 208  
Mascouche Qc J7K 0H5  
(450) 966-9508

Point de service à l'Assomption

50, Thouin Repentigny Qc J6A 4J4

**\* Maison Ste-Famille Tom-Dee**

132, rue Achille Terrebonne Qc J6V 1B8  
(450) 961-4447

*\* Organismes desservant plus d'une MRC ou l'ensemble de la région de Lanaudière.*

# MRC Matawinie

## Secteur Défense collective des droits

### Association des travailleurs et travailleuses accidentés de Joli-Mont (ATTAJ)

3615, rue Queen # 2 Rawdon Qc J0K 1S0  
(450) 834-1220

### Association des travailleurs et travailleuses accidentés du Matawin (ATTAM)

313, rue St-Jacques St-Michel-des-Saints Qc J0K 3B0  
(450) 833-1507

## Secteur Faible revenu

### Du Cœur aux Ventres Matawinie

145, rue Ste-Louise St-Jean-de-Matha (Qc) J0K 2S0  
1-877-764-0634

### Groupe Populaire Entrelacs

2571, boul. des Îles Entrelacs Qc J0K 2E0  
(450) 228-4100

### La ruche St-Damien

7221, chemin Beaulieu St-Damien Qc J0K 2E0  
(450) 835-9228

### Le comptoir alimentaire de la Haute Matawinie

401, rue Brassard St-Michel-des-Saints Qc J0K 3B0  
(450) 833-2174

### Les amis de Marie Saint-Côme

1250, rue Alphonse Marion St-Côme Qc J0K 2B0  
(450) 883-2600

### Les montagnards de Chertsey

623, de L'Église Chertsey Qc J0K 3K0  
(450) 882-1863

### Les cuisines collectives de Matha

2, rue Principale St-Jean-de-Matha Qc J0K 2S0  
(450) 886-1944

### Provision compassion

3246, 2e avenue, Rawdon (Qc) J0K 1S0  
(450) 834-4958

### Solidarité sociale de Rawdon

3625, Queen, # 2 Rawdon Qc J0K 1S0  
(450) 834-4911

## Secteur Famille

### Défi Famille Matawinie

244, rue Ste-Louise St-Jean-de-Matha Qc J0K 2S0  
(450) 886-0458

### Maison de parents de la Matawinie Ouest

3625, Queen # 1 Rawdon Qc J0K 1S0  
(450) 834-5179

## Secteur Femme

### Centre Arc-en-ci-Elle

141, St-Jacques St-Michel-des-Saints Qc J0K 3B0  
(450) 833-5282

### Centre Au cœur des femmes

183, rue Ste-Louise St-Jean-de-Matha Qc J0K 2S0  
(450) 886-9171

## Secteur Jeunesse

### AJIR / organisme jeunesse

3255, 4e avenue Rawdon Qc J0K 1S0  
(450) 834-3996

### Auberge du cœur Chaumière jeunesse

3299, 14e avenue Rawdon Qc J0K 1S0  
(450) 834-2517

### Le Git-Enfants

4046, rue Queen Rawdon Qc J0K 1S0  
(450) 834-5434

### Maison des jeunes de Rawdon

3597, rue Metcalfe, Rawdon (Qc) J0K 2T0  
(450) 834-6353

### Maison des jeunes de St-Félix-de-Valois

5271, rue Principale St-Félix-de-Valois Qc J0K 2M0  
(450) 889-1354

### Maison des jeunes Les Mayais

401, rue Saint-Michel Sainte-Émilie-de-L'Énergie Qc  
J0K 2K0 (450) 886-5493

### Maison des jeunes Ste-Marcelline

363, rang Pied-de-la-Montagne Ste-Marcelline Qc  
J0K 2Y0 (450) 883-6076

\* Organismes desservant plus d'une MRC ou l'ensemble de la région de Lanaudière.

**Secteur Multiclientèle****Centre communautaire bénévole Matawinie**

562, rue de l'Église Chertsey Qc J0K 3K0  
(450) 882-1089

**Secteur Personnes âgées****La maison des aînés de Chertsey**

552, de l'Église Chertsey Qc J0K 3K0  
(450) 882-1688

**Secteur Personnes handicapées****Association de personnes handicapées Matawinie inc.**

4046, Queen Rawdon Qc J0K 1S0  
(450) 834-5434

**\* Parrainage civique Lanaudière**

4046, rue Queen Rawdon Qc J0K 1S0  
(450) 834-1728

**Secteur Santé mentale****Association Panda Lanaudière Nord**

4046, rue Queen, bureau 116 Rawdon (Qc) J0K 1S0  
(450) 882-2128 poste 3040

**La rescousse amicale**

3689, Albert Rawdon Qc J0K 1S0  
(450) 834-3151

**Mi-zé-vie, organisme en santé mentale**

130, St-Jacques St-Michel-des-Saints Qc J0K 3B0  
(450) 833-6040

**\* Pleins droits Lanaudière**

3390, rue Gervais Rawdon Qc J0K 1S0  
(450) 834-8585

## MRC Montcalm

**Secteur Défense collective des droits****Groupe d'information et de défense des droits sociaux (GIDDS)**

2417, rue Victoria Ste-Julienne Qc J0K 2T0  
(450) 831-4825

**Secteur Éducation populaire/Alphabétisation****Coopérative de services multiples de Lanaudière (CSML)**

1317, chemin du Gouvernement Ste-Julienne Qc J0K 2T0  
(450) 831-3333

**Secteur Faible revenu****Les ailes de l'espoir**

240, Alexandre St-Calixte Qc J0K 1Z0  
(450) 222-3923

**Service d'entraide St-Lin-Laurentides**

532, St-Antoine St-Lin-Laurentides Qc J5M 3A4  
(450) 439-2218

**Secteur Famille****Association Carrefour famille Montcalm**

197, rue Industrielle St-Lin-Laurentides Qc J5M 2S9  
(450) 439-2669

**Secteur Femme****Centre de femmes Montcalm**

605, St-Isidore St-Lin-Laurentides Qc J5M 2V1  
(450) 439-6446

**Secteur Jeunesse****Maison des jeunes D.O. Ados**

1042, rue Principale St-Roch de L'Achigan Qc  
J0K 3H0  
(450) 588-6589

**Maison des jeunes de Saint-Esprit**

66, rue Montcalm Saint-Esprit Qc J0K 2L0  
(450) 839-7227

*\* Organismes desservant plus d'une MRC ou l'ensemble de la région de Lanaudière.*

**Maison des jeunes de Ste-Julienne "Le Relais"**

2546, Marcel Masse Ste-Julienne Qc J0K 2T0

(450) 831-4696

**Maison des jeunes Laurentides St-Lin**

674, rue Du Parc St-Lin Laurentides Qc J5M 3A2

(450) 439-3843

**Secteur Multiclientèle**

**Regroupement bénévole de Montcalm**

27, rue St-Louis St-Esprit Qc J0K 2L0

(450) 839-3118

**Secteur Personnes âgées**

**Groupe d'entraide et d'amitié de Ste-Julienne**

2405, rue Cartier Ste-Julienne Qc J0K 2T0

(450) 831-4938

**Groupe entraide et amitié de St-Roch**

16, Wilfrid Locat sud St-Roch-de-L'Achigan Qc J0K 3H0

(450) 588-5993

**Secteur Personnes handicapées**

**Association Handami pour personnes handicapées et leur famille**

460, rue Du Parc St-Lin-Laurentides Qc J5M 3A2

(450) 439-2077

**Secteur Santé mentale**

**La rescousse Montcalm**

114, rue Montcalm St-Esprit Qc J0K 2L0

(450) 839-7050

*\* Organismes desservant plus d'une MRC ou l'ensemble de la région de Lanaudière.  
Ils sont associés à la MRC où est situé leur siège social.*



Table régionale des organismes communautaires de Lanaudière

25, rue St-Louis, St-Esprit (Qc)

Téléphone : (450) 839-6085 Télécopieur : (450) 839-6370

Ligne sans frais : 1-866-839-6085

Courriel : trocl@trocl.org - Site WEB : www.trocl.org